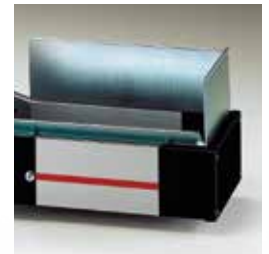


# NDS

## NASTRO CURVO DOPPIO SNODATO CON SEPARATORE A PALETTE

DOUBLE CURVED  
ARTICULATED BELT  
TAPIS DOUBLE INCLINAISON  
ARTICULÉ - CINTA  
DOBLE ARTICULADA  
GEOBOGENES  
GELENKIGES  
DOPPELBAND



Sovrasponde laterali  
Lateral extra side wall

Nastro da affiancare alla  
pressa.  
Monta di serie il separato-  
re a palette.

This belt is to be placed  
next to the press. A blade  
separator is assembled  
as standard equipment.

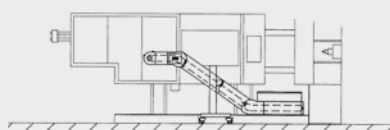
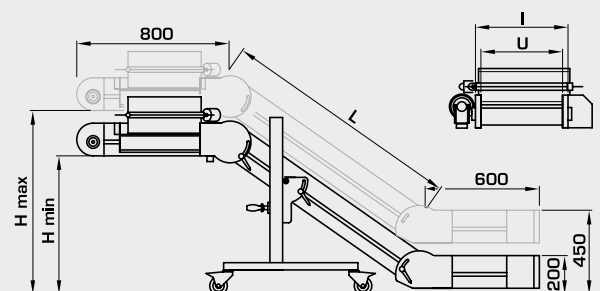
Tapis à double inclinaison  
à côté de la presse.

Cinta transportadora  
para colocar debajo del  
las prensas para plástico.  
Para la extracción de las  
piezas ya estampadas.

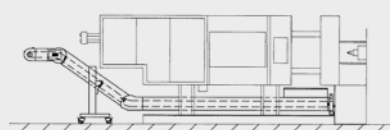
Band zur Anwendung mit  
der Presse. Es wird ser-  
ienmäßig ein Palettenab-  
scheider montiert.

| Mod. | L    | U   | I   | H min | H max |
|------|------|-----|-----|-------|-------|
| NDS1 | 1300 | 250 | 305 | 700   | 1000  |
| NDS2 | 1300 | 350 | 405 | 700   | 1000  |
| NDS3 | 1300 | 450 | 505 | 700   | 1000  |
| NDS4 | 1800 | 250 | 305 | 1000  | 1300  |
| NDS5 | 1800 | 350 | 405 | 1000  | 1300  |
| NDS6 | 1800 | 450 | 505 | 1000  | 1300  |

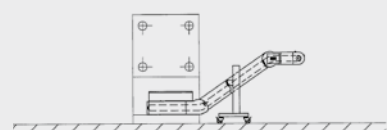
Quote riferite con inclinazione a 35°  
Reported dimensions with 35° inclination  
Dimensions rapportées avec inclinaison 35°  
Dimensiones referidas con inclinación cinta de 35°  
Berichtete Dimensionen mit Neigung 35°



Posizione del nastro parallelo alla  
pressa.  
Parallel position of the conveyor  
respect the moulding  
machine.  
Tapis posé latéralement à la  
presse.  
Posición de la cinta en paralelo a  
la máquina.  
Seitlich der Spritzgussmaschine  
aufgestelltes Förder-  
band.



Posizione del nastro interno alla  
pressa.  
Conveyor inside of the moulding  
machine.  
Tapis posé à l'intérieur de la  
presse.  
Posición de la cinta dentro de la  
máquina.  
In die Spritzgussmaschine  
integriertes Förderband.



Posizione del nastro perpendicolare  
alla pressa.  
Perpendicular position of the  
conveyor respect the moulding  
machine.  
Tapis posé perpendiculairement  
à la presse.  
Posición de la cinta en  
perpendicular a la máquina.  
Que zur Spritzgussmaschine  
aufgestelltes Förderband.